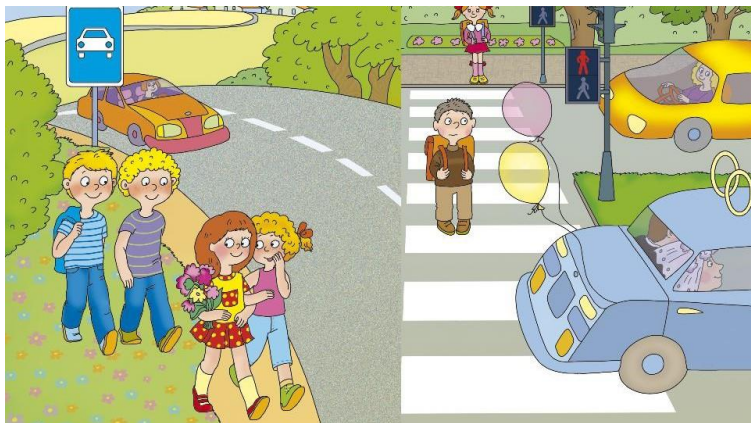


Памятка «Безопасность на улицах и дорогах»

Безопасность на улицах города:

- выбирай не самый короткий, а самый безопасный маршрут до дома, школы;
- если рядом притормозила машина, немедленно отойди от нее в сторону. Что бы ни говорил водитель, нужно держаться от машины на расстоянии. Ни в коем случае в нее не садись;
- на безлюдной улице, проходя мимо незнакомца или компании незнакомых людей, соблюдай безопасную дистанцию (не менее 2 метров);
- если неизвестные люди пытаются с тобой познакомиться, дарят подарки, приглашают в гости, немедленно уходи. Затем расскажи об этом родителям;
- если незнакомцы настойчивы – громко кричи, брыкайся, кусайся, убегай в ближайшее безопасное место;
- никогда не ходи в подвалы и на чердаки домов – там очень опасно;
- не заходи в лифт с незнакомыми людьми, не поднимайся в одиночку по темным опасным лестницам, ни под каким видом не заходи в чужие квартиры;
- не броди по двору и улицам в одиночку, когда в вашем районе произошла серия нераскрытых преступлений;
- проходя мимо домов, не приближайся близко к стенам, и не ходи под балконами – в зимнее время есть вероятность падения с крыш сосулек или комьев снега, в остальное время любых предметов, находящихся на балконах или закрепленных на доме.



Электробезопасность.

Если хочешь долго жить – не приближайся без крайней необходимости к находящимся под напряжением проводам и электроустановкам.

Нельзя:

- влезать на опоры высоковольтных линий;
- играть под воздушными линиями электропередач;
- устраивать под высоковольтными линиями походные биваки и стоянки;
- разводить костры под высоковольтными линиями;
- делать на провода набросы проволоки и других предметов;
- запускать под высоковольтными линиями воздушного змея;
- влезать на крыши домов и строений, где поблизости проходят электрические провода;
- заходить в электрощитовые и другие электротехнические помещения;

- крайне опасно касаться оборванных висящих или лежащих на земле проводов или даже приближаться к ним.

При нападении собаки.

Надо:

- попытаться остановить нападающую собаку громкой командой «Фу», «Сидеть», «Стоять» и др.;
- бросить в собаку какой-нибудь предмет, чтобы выиграть время;
- защищаться с помощью палки или камня;
- при прыжке собаки – защитить горло, прижав подбородок к груди и выставив вперед руку;
- бить собаку по наиболее уязвимым местам: голове, носу, в пах, по хребту или задним лапам;
- призвать на помощь окружающих.

Нельзя:

- заигрывать с незнакомой собакой, даже если она кажется вам дружелюбной;
- подходить к собаке, когда она ест или стережет какую-нибудь вещь;
- показывать ей свой испуг, неуверенность;
- пытаться убежать;
- поворачиваться к собаке спиной.



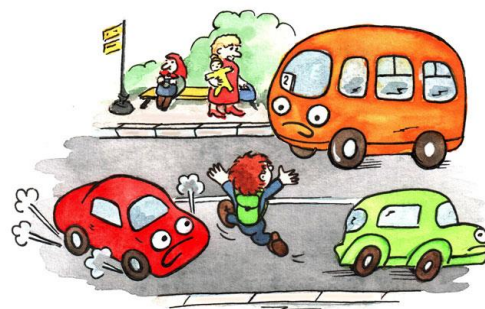
Что делать, если собака вас укусила?

- промыть рану обильным количеством воды, лучше с перекисью водорода;
- окрестность раны смазать йодом и наложить чистую повязку;
- срочно обратиться в ближайший травмпункт.

Безопасность на дороге.

Правила перехода дороги по нерегулируемому пешеходному переходу:

- остановись у пешеходного перехода на краю тротуара, не наступая на бордюр;
- посмотри налево и направо и определи: какая это дорога – с двусторонним движением или с односторонним;
- пропусти все близко движущиеся транспортные средства;
- убедись, что нет транспортных средств, движущихся в сторону пешеходного перехода задним ходом;
- начинай переход только на безопасном расстоянии от движущихся транспортных средств, определяя это расстояние, помни об остановочном пути;
- пересекай проезжую часть быстрым шагом, но не бегом!



- не прекращай во время перехода наблюдать за транспортными средствами слева, а на другой половине дороги – справа;
- при вынужденной остановке на середине проезжей части не делай шагов ни вперед, ни назад! Следи за транспортными средствами, движущимися слева и справа;
- при одностороннем движении наблюдай за транспортными средствами со стороны их движения;
- иди по переходу под прямым углом к тротуару, а не наискосок.

Правила для пешеходов:



даже если нет машин;

- не играй на дороге или рядом с ней;
- не выбегай на проезжую часть;
- не выходи на мостовую из-за препятствия;
- автобус и троллейбус обходи сзади, а трамвай – спереди.

- ходи только по тротуарам, если тротуара нет – иди по обочине навстречу движению;
- переходи улицу только там, где разрешено, посмотри сначала налево, потом направо;
- не переходи улицу на красный свет,

