

Утвержден
приказом директора МБУДО «РЦДО»
от «07» сентября 2017г. № 070901
Е.В.Анисимова



Паспорт
доступности для инвалидов
объекта и предоставляемых на нем услуг
в сфере образования

Муниципальное бюджетное учреждение дополнительного образования
«Районный Центр дополнительного образования»
(МБУДО «РЦДО»)

Ленинградская область,
г.Кировск, 2017г.

1. Общие сведения об объекте

- 1.1. Название учреждения: *Муниципальное бюджетное учреждение дополнительного образования «Районный Центр дополнительного образования» (МБУДО «РЦДО»)*
- 1.2. Юридический адрес учреждения: *187340, Ленинградская область, Кировский р-н, г. Кировск, ул. Победы, д.2. по данному адресу размещается Исполнительный орган – директор. Адреса мест осуществления образовательной деятельности учреждения: 187340, Ленинградская область, Кировский р-н, г. Кировск, ул. Победы, д.2. 187340, Ленинградская область, Кировский р-н, г. Кировск, ул. Северная, д.13.*
- 1.3. Основание для пользования объектом: *оперативное управление.*
- 1.4. Форма собственности: *муниципальная.*
- 1.5. Территориальная принадлежность: *муниципальная*
- 1.6. Предоставление услуг: *реализация дополнительных общеразвивающих программ;*
- 1.7. Категория обслуживания населения: *дети от 4 до 18 лет*
- 1.8. Учредитель организации: *администрация Кировского муниципального района Ленинградской области; функции и полномочия учредителя Учреждения осуществляет Комитет образования администрации Кировского муниципального района Ленинградской области.*
- 1.9. Адрес учредителя организации: *187340, Ленинградская область, Кировский р-н, г. Кировск, ул. Новая, д.1;*
Комитет образования: 187340, Ленинградская область, Кировский р-н, г. Кировск, ул. Кирова, д.20.
- 1.10. Сведения о размещении объекта:
ул.Победы, д.2:
- отдельно стоящее здание 2 этажа, 952,1 кв.м.
- прилегающая территория – 5 364 кв.м.
ул.Северная, д.13
- встроенные помещения 1 этаж, 341,4 кв.м.
- прилегающая территория - 8 791 кв.м.
- 1.11. Год постройки здания на ул.Победы, д.2 – 1959г., капитальный ремонт не проводился; здание на ул.Северная, д.13 – 1979г., капитальный ремонт не проводился.
- 1.12. Дата предстоящих плановых ремонтных работ: текущего - 2018 г., капитального - нет.

2. Оценка соответствия уровня доступности для инвалидов объекта и имеющихся недостатков в обеспечении условий его доступности для инвалидов

№ п/п	Показатели доступности	Наличие/Отсутствие	Рекомендации
1	Наличие на объекте транспортных средств, используемых для перевозки инвалидов	Не имеется	Приобретение не планируется, услуги оказываются исключительно на объекте
2	Проведение на объекте капитального ремонта, реконструкции, модернизации, которые полностью будут		Проведение любых ремонтных работ будет согласовываться с Комитетом образования

	соответствовать требованиям доступности для инвалидов к объекту и услугам		
3	Текущее обеспечение доступа к объекту инвалидов (до проведения капитального ремонта или реконструкции) и к месту предоставления услуги, предоставление необходимых услуг в дистанционном режиме, предоставление, когда это возможно, необходимых услуг по месту жительства инвалида	учреждение может организовать работу по обучению детей-инвалидов в дистанционной форме	Начать оказывать услуг в форме электронного документооборота, с использованием сети Интернет, Дистанционное обучение, телефонное взаимодействие, личный прием граждан с 11.09.2017г.
4	Обеспечение условий индивидуальной мобильности инвалидов и возможности для самостоятельного их передвижения по объекту, на котором инвалидам предоставляются услуги, в том числе, на котором имеются: выделенная стоянка автотранспортных средств для инвалидов; сменное кресло-коляска; адаптированный лифт; поручни; пандус; подъемная платформа (аппарель); раздвижные двери; доступные входные группы; доступные санитарно-гигиенические помещения; достаточная ширина дверных проемов в стенах, лестничных маршей, площадках	Отсутствует	Условия индивидуальной Мобильности инвалидов и возможности для самостоятельного их передвижения по объекту с целью получения услуг в сфере образования будут выполнены частично. Проведение реконструкции объекта в части установления адаптированного лифта, расширения дверных проемов в стенах, лестничных маршах, площадках будет проводиться при условии финансирования программы. Проведение ремонтных работ для подготовки санитарно-гигиенического помещения на 1 этаже доступного для лиц с нарушением ОДА. Выделение стоянки автотранспортных средств для инвалидов будет обеспечено по согласованию с Комитетом образования. Установка поручней, пандуса, приобретение подъемной платформы запланировано произвести с учетом потребности инвалидов в получении непосредственных услуг на объекте, а также с учетом финансирования
5	Наличие на объекте надлежащего размещения оборудования и носителей	Отсутствует	Приобретение оборудования и носителей информации запланировать до 2030 года с

<p>информации, необходимых для обеспечения беспрепятственного доступа к объектам (местам предоставления услуг) с учетом ограничений жизнедеятельности инвалида, а также надписей, знаков и иной текстовой и графической информации, выполненной рельефно-точечным шрифтом Брайля и на контрастном фоне</p>		<p>учетом финансовых возможностей учреждения</p>
--	--	--

3. Оценка соответствия уровня обеспечения доступности для инвалидов услуг

№ п/п	Показатели доступности	Наличие/отсутствие	Рекомендации
1	<p>Наличие на объекте помещения, предназначенного для проведения массовых мероприятий, оборудованное индукционной петлей и/или звукоусиливающей аппаратурой</p>	Отсутствует	<p>Приобретение индукционной петли и/или звукоусиливающей аппаратуры с целью полного исполнения условия доступности при наличии финансирования</p>
2	<p>Предоставление (возможность) на объекте услуг с использованием русского жестового языка, допуском сурдопереводчика и тифлосурдопереводчика</p>	Отсутствует	<p>При необходимости будет заключен договор по предоставлению услуг сурдопереводчика и тифлосурдопереводчика</p>
3	<p>Численность работников, предоставляющих услуги в сфере образования, прошедших инструктирование или обучение для работы с инвалидами по вопросам, связанным с обеспечением доступности для инвалидов объекта и услуг в соответствии с законодательством РФ и законодательством субъекта РФ</p>	0	<p>Проведение инструктирования 100% сотрудников во 2 квартале 2018 года, далее проведение инструктажей на объекте обеспечивать с периодичностью 2 раза в год)</p>
4	<p>Наличие в учреждении услуг в сфере образования,</p>	Имеется	<p>Введение новой штатной единицы не запланировано,</p>

	предоставляемых инвалидам с сопровождением ассистента-помощника		организация помощи инвалидам будет включена в должностные регламенты и инструкции работников
5	Наличие в учреждении услуг в сфере образования, предоставляемых инвалидам с сопровождением тьютора	Имеется	введение новой штатной единицы не запланировано, организация помощи инвалидам будет включена в должностные регламенты и инструкции сотрудников
6	Численность педагогических работников, имеющих образование и (или) квалификацию, позволяющие осуществлять обучение по адаптированным общеразвивающим программам	0	Продолжить повышение квалификации педагогических работников
7	Численность детей-инвалидов в возрасте от 4 до 18 лет, получающих дополнительное образование.		Дети не имеют ОВЗ
8	Численность детей-инвалидов, которым на объекте созданы условия для получения качественного образования		Работа будет продолжена
9	Официальный сайт объекта адаптирован для лиц с нарушением зрения (слабовидящих)	Имеется	Адаптация сайта Учреждения для лиц с нарушением зрения (слабовидящих) проведена в 2016г.

4. Управленческое решение

№ п/п	Объемы и виды работ, необходимых для приведения объекта и порядка предоставления на нем услуг доступности для инвалидов в соответствии с требованиями законодательства РФ	Запланированные сроки выполнения
1	Территория учреждения	
1.1	Выделение стоянки автотранспортных средств для инвалидов (по согласованию с ГИБДД)	2018 -2019
1.2	установка знаков, указателей об объекте	2017-2019
2	Доступные входные группы и возможность свободного передвижения	

инвалидов по объекту к месту получения услуг		
2.1	Разработка проектно-сметной документации и проведение ремонтных работ по обеспечению условия доступности объекта для инвалидов	До 2030
2.2	Установка пандуса на входе (ул.Победы, д.2) Реконструкция пандуса (ул.Северная, д.13)	До 2020
2.3	Установка поручней (наружных и внутренних)	До 2021
2.4	Приобретение табличек с указателями выходов, поворотов, лестниц	2021-2028
2.5	Установка кнопки вызова на входе в здание для инвалидов-колясочников	2017
2.6	Организация места для размещения собаки-проводника	До 2030
2.7	Приобретение специальных ограждений и тактильных направляющих для лиц с нарушениями зрения, табличек с указателями выходов, поворотов, лестниц	2021-2028
2.8	Приобретение индукционной петли и/или звукоусиливающей аппаратуры	2025-2028
2.9	Закупка кресла-коляски	2029
2.10	Переоборудование санитарно-гигиенического помещения на 1-х этажах зданий (с установкой перил, санузла на высоте 50 см, установкой кнопки экстренного вызова)	До 2030
2.11	Замена входных дверей на автоматические раздвижные двери	2027-2030
3	Наличие на объекте надлежащего размещения оборудования и носителей информации для лиц с нарушениями слуха и зрения	
3.1	Приобретение вывески с информацией об объекте, выполненной рельефно-точечным шрифтом Брайля и на контрастном фоне (приобретение надписей, знаков и иной текстовой и графической информации)	2028
3.2	Разработка информационных Памяток об объекте и предоставляемых на нем услугах	2018 (ежегодное обновление при необходимости)
4	Предоставление услуг	
4.1	Предоставление инвалидам по слуху, при необходимости, услуги с	Приказы по учреждению о назначении ответственных (в 1 квартале 2018 г.)

	использованием русского жестового языка и организацией допуска на объект сурдопереводчика и тифлосурдопереводчика	
4.2	Предоставление на объекте услуг в сфере образования, предоставляемых инвалидам с сопровождением ассистента-помощника	Приказы по учреждению о назначении ответственных (1 квартал 2018 г.)
4.3	Проведение инструктирования (или обучения) работников по вопросам, связанным с обеспечением доступности для инвалидов объекта и услуг	Запланировано инструктирование 100% сотрудников во 2 квартале 2018 г.
4.4	Внесение дополнений в должностные инструкции работников по предоставлению услуг инвалидам и оказанию им при этом необходимой помощи, а также в административные регламенты предоставления государственных услуг	Приказ «О внесении дополнений в должностные инструкции работников» (2 квартал 2018 г.)
4.5	Формы предоставления услуг на объекте: в ходе личного приема граждан, электронного взаимодействия, консультирования по телефону	Продолжить данную работу

4.6. Проведение ремонтных работ на объекте будет осуществляться с учетом требований - постановления Правительства Российской Федерации от 26 декабря 2014 г. № 1521 «Об утверждении перечня национальных стандартов и сводов правил (частей таких стандартов и сводов правил), в результате применения, которых на обязательной основе обеспечивается соблюдение требований Федерального закона «Технический регламент о безопасности зданий и сооружений» и приказа Министерства регионального развития Российской Федерации от 27 декабря 2011 г. № 605 «Об утверждении свода правил «СНиП 35-01-2001 «Доступность зданий и сооружений для маломобильных групп населения» (СП 59.13330.2012)».

4.7. Период проведения работ: *до 2030 года*

4.8. Ожидаемый результат: *доступность объекта маломобильным группам населения.*

4.9 Информация (паспорт доступности) размещена на сайте МБУДО «РЦДО»: <http://www.rcdo.pf>

5. Особые отметки

Паспорт сформирован на основании акта обследования объекта от 04.09.2017 года Комиссией, состав которой утвержден приказом директора МБУДО «РЦДО» от 04.09.2017 года № 040902 (акт прилагается).

Администрация МБУДО «РЦДО» оставляет за собой право вносить изменения и дополнения в Паспорт доступности объекта и предоставляемых на нем услуг с учетом финансирования и потребности в предоставлении услуг на качественно новом уровне с учетом изменения федерального и регионального законодательства.

**Акт обследования
объекта социальной инфраструктуры
к паспорту доступности МБУДО «РЦДО»**

г.Кировск

«06» сентября 2017г.

1. Общие сведения об объекте

1.1. Название учреждения: Муниципальное бюджетное учреждение дополнительного образования «Районный Центр дополнительного образования» (МБУДО «РЦДО»)

1.2. Юридический адрес учреждения: 187340, Ленинградская область, Кировский р-н, г. Кировск, ул. Победы, д.2. по данному адресу размещается Исполнительный орган – директор.

Адреса мест осуществления образовательной деятельности учреждения: 187340, Ленинградская область, Кировский р-н, г. Кировск, ул. Победы, д.2. 187340, Ленинградская область, Кировский р-н, г. Кировск, ул. Северная, д.13.

1.3. Предоставление услуг: реализация дополнительных общеразвивающих программ;

1.4. Сведения о размещении объекта:

ул.Победы, д.2:

- отдельно стоящее здание 2 этажа, 952,1 кв.м.

- прилегающая территория – 5 364 кв.м.

ул.Северная, д.13

- встроенные помещения 1 этаж, 341,4 кв.м.

- прилегающая территория - 8 791 кв.м.

Год постройки здания на ул.Победы, д.2 – 1959г., капитальный ремонт не проводился; здание на ул.Северная, д.13 – 1979г., капитальный ремонт не проводился.

1.6. Дата предстоящих плановых ремонтных работ: текущего - 2018 г., капитального - нет.

2. Характеристика деятельности организации на объекте

2.1. Сфера деятельности: дополнительное образование.

2.2. Форма оказания услуг: на объекте, дистанционно

2.3. Категории обслуживаемого населения по возрасту: дети;

2.4. Категории обслуживаемых инвалидов: нет;

2.5. Плановая мощность (посещаемость в день): 230 чел;

3. Состояние доступности объекта

3.1 Путь следования к объекту пассажирским транспортом - нет,

наличие адаптированного пассажирского транспорта к объекту - нет.

3.2 Путь к объекту от ближайшей остановки пассажирского транспорта:

3.2.1 расстояние до объекта от остановки транспорта - нет

3.2.2 время движения (пешком) нет

3.2.3 наличие выделенного от проезжей части пешеходного пути (да, нет) - нет

3.2.4 Перекрестки: нерегулируемые;

3.2.5 Информация на пути следования к объекту: нет/

3.2.6 Перепады высоты на пути: нет

Их обустройство для инвалидов на коляске: нет

3.3 Организация доступности объекта для инвалидов - форма обслуживания

№ п/п	Категория инвалидов (вид нарушения)	Вариант организации доступности объекта (формы обслуживания) *
1	Все категории инвалидов и МГН	«ВНД»

	<i>в том числе инвалиды:</i>	«ВНД»
2	передвигающиеся на креслах-колясках	«ВНД»
3	с нарушениями опорно-двигательного аппарата	«ВНД»
4	с нарушениями зрения	«ВНД»
5	с нарушениями слуха	«ВНД»
6	с нарушениями умственного развития	«ВНД»

*указывается один из вариантов: «А», «Б», «ДУ», «ВНД»:

«А» - доступность всех зон и помещений (универсальная);

«Б»-выделены для обслуживания инвалидов специальные участки и помещения;

«ДУ» -обеспечена условная доступность: помощь сотрудника организации, либо услуги предоставляются на дому или дистанционно;

«ВНД»-доступность не организована (временно недоступно).

3.4 Состояние доступности основных структурно-функциональных зон

№ п/п	Основные структурно функциональные зоны	Состояние доступности, в том числе для основных категорий инвалидов**	Приложение	
			№ на плане	№ на фото
1	Территории, прилегающие к зданию (участок)	ДП-В	см. техпаспорт	
2	Вход (входы) в здания	ДП-И (Г, О, С, У)	см. техпаспорт	
3	Путь (пути) движения внутри здания (в т.ч. пути эвакуации)	ДП-И (Г, О, С, У)	см. техпаспорт	
4	Зона целевого назначения здания (целевого посещения объекта)	ДП-И (Г, О, С, У)	см. техпаспорт	
5	Санитарно-гигиенические помещения	ДП-И (Г, О, С, У)	см. техпаспорт	
6	Система информации и связи (на всех зонах)	ДП-И (Г, О, С, У)	см. техпаспорт	
7	Пути движения к объекту (от остановки транспорта)	ДП-И (Г, О, С, У)	Схемы «Пути движения учащихся» - приложение к Паспорту БДД.	Прилагаются к паспорту

** Указывается: ДП-в - доступно полностью всем; ДП-И (К, О, С, Г, У) - доступно полностью избирательно (указать категории инвалидов); ДЧ-В - доступно частично всем; ДЧ-И (К, О, С, Г, У) - доступно частично избирательно (указать категории инвалидов); ДУ - доступно условно, ВНД – временно недоступно.

3.5. ИТОГОВОЕ ЗАКЛЮЧЕНИЕ о состоянии доступности объекта: данный объект имеет среднюю оценку состояния доступности для инвалидов и маломобильных групп населения, т.е. доступен частично, избирательно (О, С, Г, У). Центральные входы в здания не соответствуют нормам доступности маломобильных групп населения. Помещения нуждаются в капитальном ремонте. Санитарно-гигиенические помещения не соответствуют нормам доступности инвалидов и

маломобильных групп. Визуальные, акустические, тактильные средства и устройства информации отсутствуют. Информация на пути следования к объекту, а также на прилегающей территории отсутствует. Нет системы связи на всех зонах. Асфальтовое покрытие прилегающей территории частично отсутствует. Нет стоянки для автомобилей с обозначенным местом для инвалидов. Прилегающая территория достаточно освещена.

4. Управленческое решение (проект)

4.1. Рекомендации по адаптации основных структурных элементов объекта:

№ п/п	Основные структурно-функциональные зоны объекта	Рекомендации по адаптации объекта (вид работы) *
1	Территория, прилегающая к зданию (участок)	Необходим ремонт дорожного покрытия
2	Входы (входы) в здания	Необходима установка пандусов
3	Путь (пути) движения внутри здания (в т.ч. пути эвакуации)	технические решения невозможны
4	Зона целевого назначения здания (целевого посещения объекта)	индивидуальное решение с ТСР
5	Санитарно-гигиенические помещения	индивидуальное решение с ТСР
6	Система информации на объекте (на всех зонах)	индивидуальное решение с ТСР
7	Пути движения к объекту (от остановки транспорта)	индивидуальное решение с ТСР
8	Все зоны и участки	индивидуальное решение с ТСР

*- указывается один из вариантов (видов работ): не нуждается; ремонт (текущий, капитальный); индивидуальное решение с ТСР (техническое средство реабилитации); технические решения невозможны - организация альтернативной формы обслуживания

4.2. Период проведения работ 2021 год в рамках исполнения Государственной программы «Доступная среда».

4.3 Ожидаемый результат (по состоянию доступности) после выполнения работ по адаптации Состояние доступности основной структурно-функциональной зоны «Вход в здание» изменится с ДП-И (Г, О, С, У) до ДП-В, «Санитарно-гигиенические помещения» с ДП-И (Г, О, С, У) до ДП-В. Оценка результата исполнения программы, плана (по состоянию доступности): *доступен всем*

4.4. Для принятия решения *требуется/не требуется (нужное подчеркнуть):*

4.4.1. согласование на Комиссии по координации деятельности в сфере обеспечения доступной среды жизнедеятельности для инвалидов и других МГН)

4.4.2. согласование работ с надзорными органами (в сфере проектирования и строительства, архитектуры, охраны памятников, другое - указать) не заполняем _____

4.4.3. техническая экспертиза: разработка проектно-сметной документации - нет

4.4.4. согласование с вышестоящей организацией (собственником объекта) - нет

4.4.5. согласование с общественными организациями инвалидов - нет;

4.4.6. другое – нет


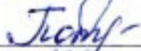

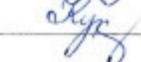
Имеется заключение уполномоченной организации о состоянии доступности объекта (наименование документа и выдавшей его организации, дата), прилагается - нет

4.7. Информация размещена (обновлена) на сайте МБУДО «РЦДО» [http://:www.rcdo.pf](http://www.rcdo.pf)

Подписи комиссии:

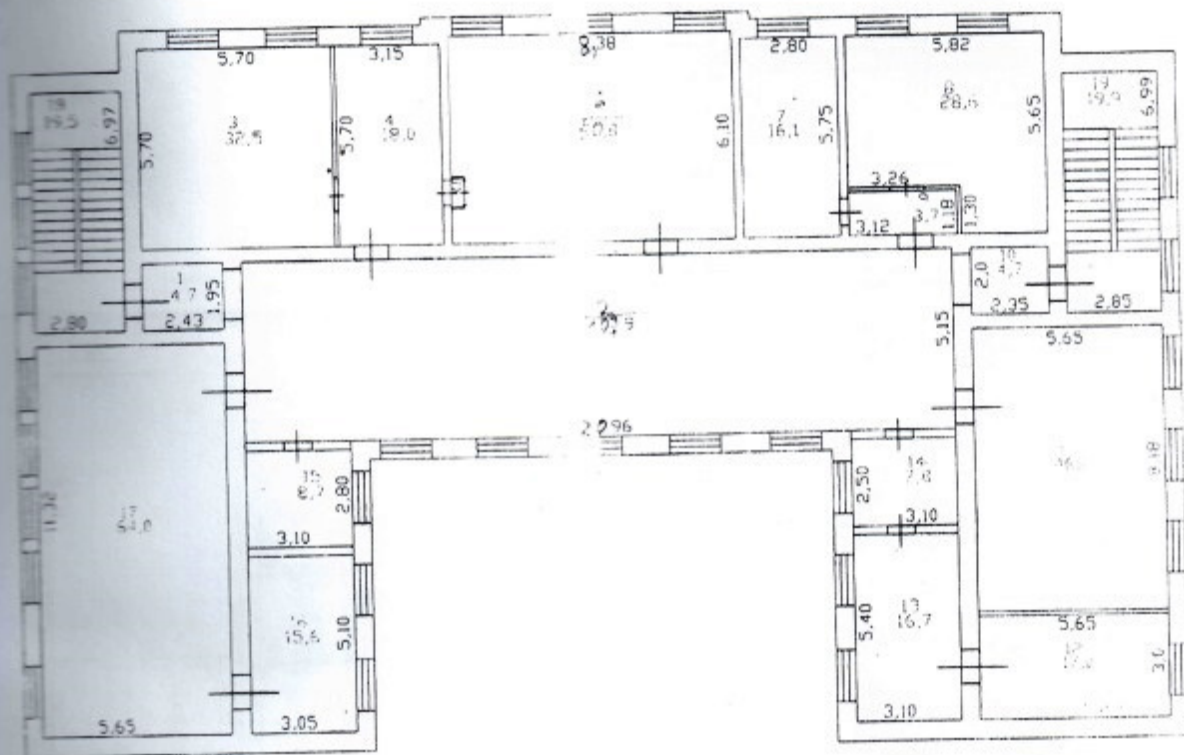
Председатель комиссии _____ Ильина Н.Н.

Члены комиссии

	Тепловодская Т.Б.
	Потаскаева Г.А.
	Мешкова Ю.А.
	Кукаева Е.А.

г. Кировск,
ул. Победы, д.2
помещения 2 этажа

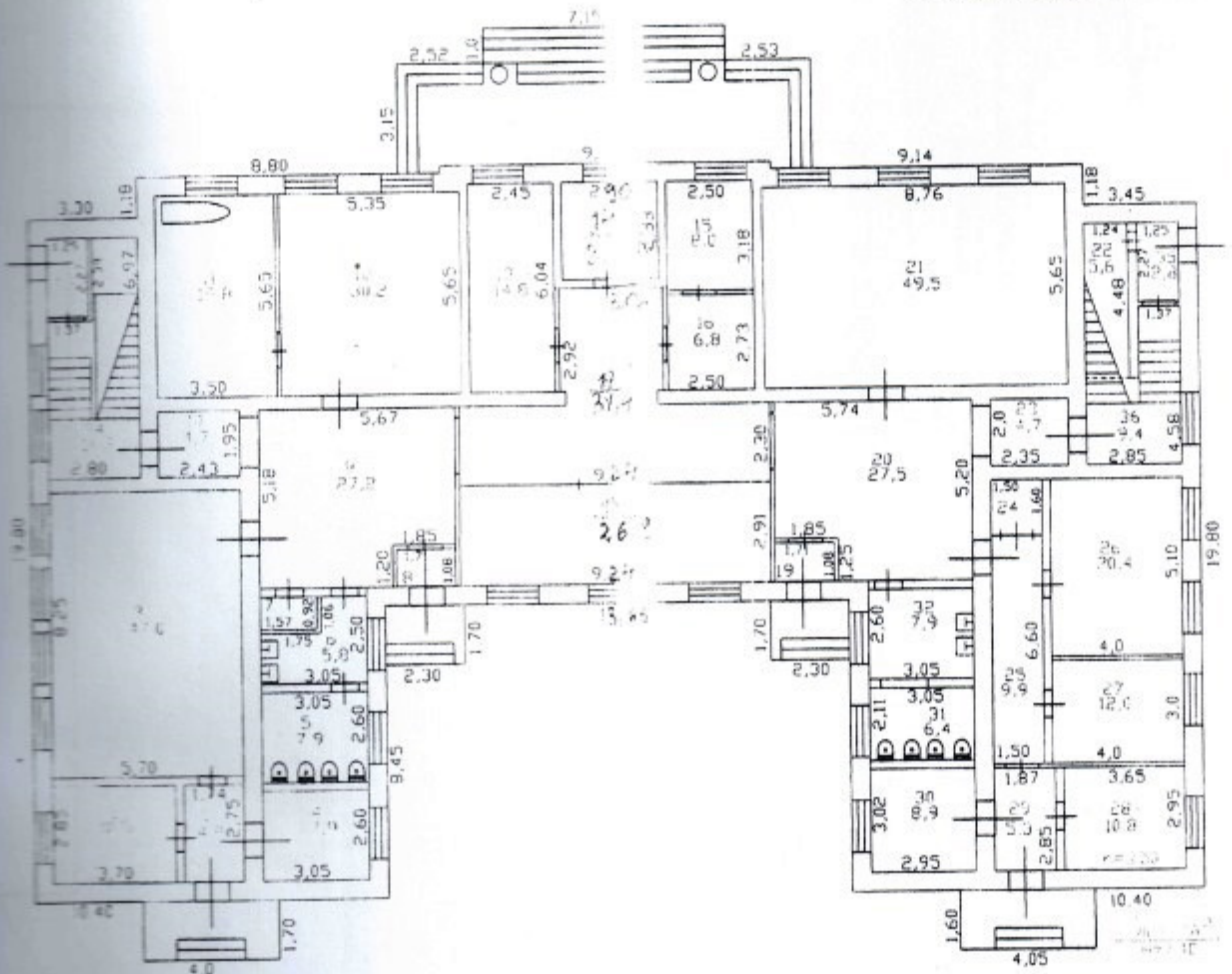
План 2 этажа



РФ 47	ГУ Управление "Леноблиинвентаризация" филиал "Кировское БТИ"	инв. № 4619
лист №	Постажный план на образовательное учреждение дополнительного образования детей в г.Кировске по ул.Победы, д.2	М 200
Дата	ФИО	
22.09.04	Исполнитель	Бедачева Н.А.
22.09.04	Проверил	Шимминцева Н.Н.

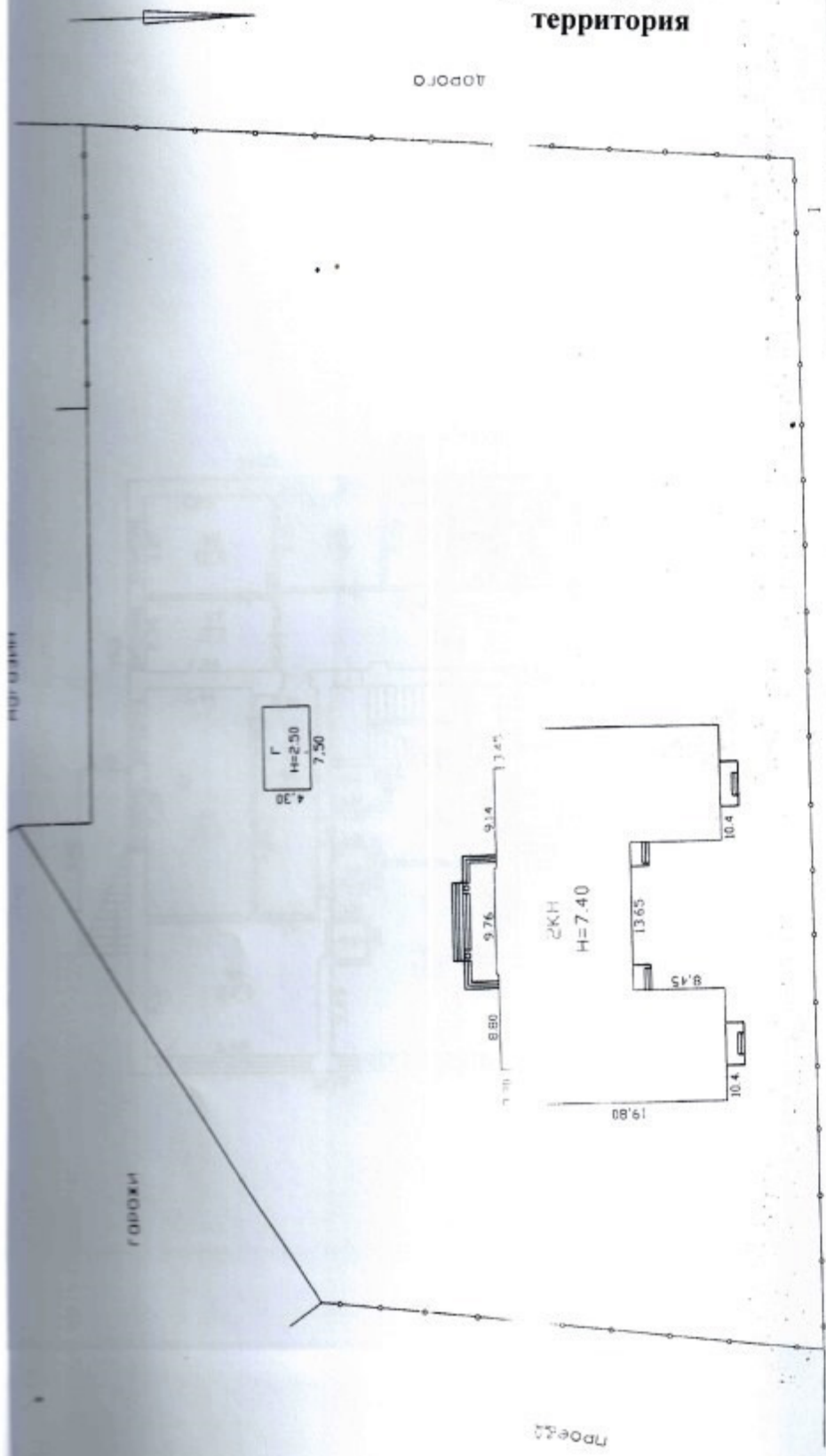
г. Кировск,
ул. Победы, д.2
помещения 1 этажа

План 17 этажа



РФ 47	ГУ Управление "Леноблинвентаризация" филиал "Кировское БТИ"	инв № 4619
ст. №	Позтажный план на образовательное учреждение дополнительного образования детей в г. Кировске по ул. Победы, д.2	М 1-200
эта	ФИС)	Подпись
09.04	Исполнитель Бедачева Н.А.	<i>Бедачева</i>
09.04	Проверил Шишминцева Н.Н.	<i>Шишминцева</i>

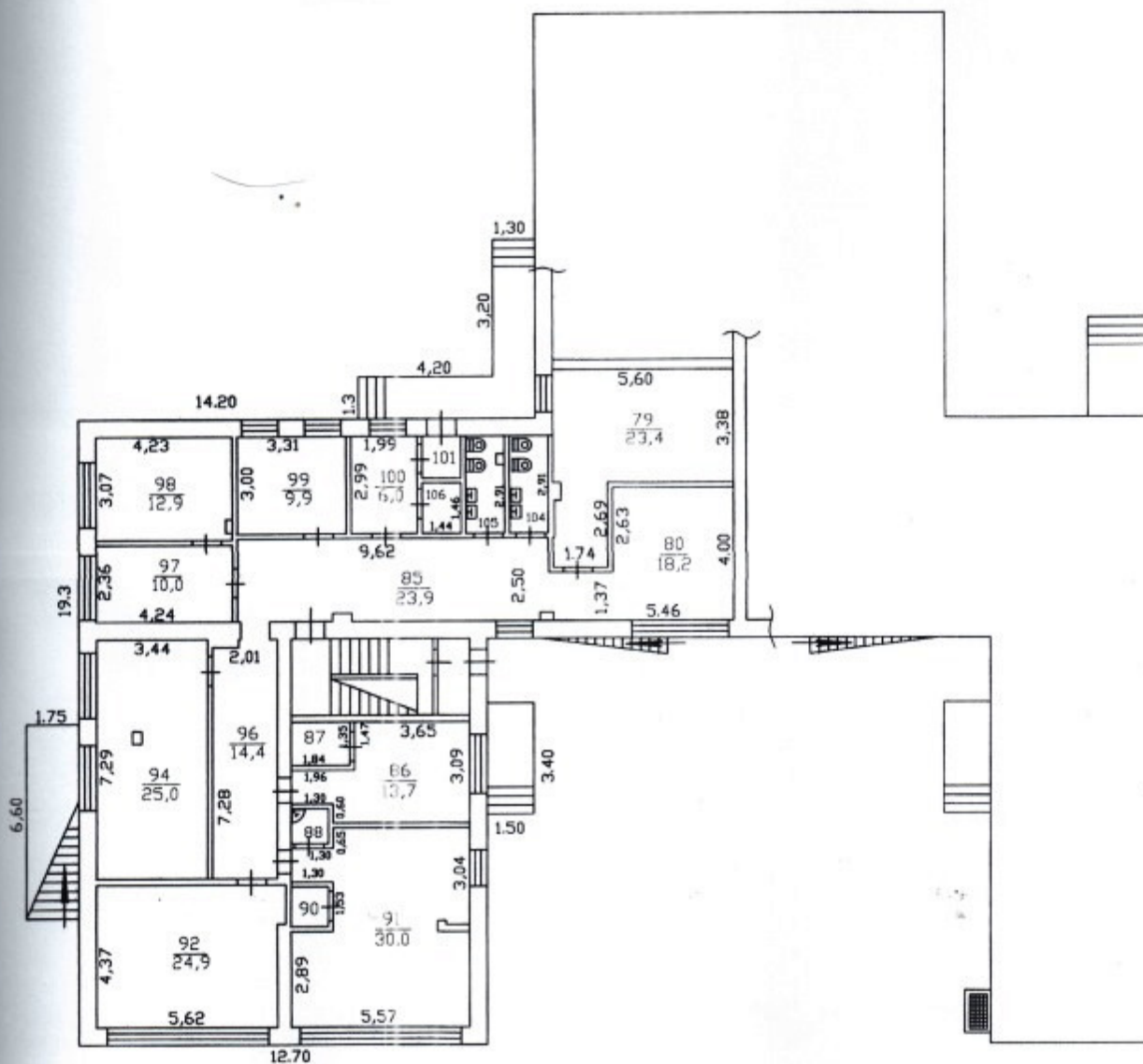
г. Кировск,
ул. Победы, д.2
территория



РФ	"Кировское" БТИ	инв. №4619
лист №	Схема земельного участка в г. Кировске по ул. Победы, д.2	
Дата	22 09 04	Исполнитель
		Ф.И.О. Бедачева Н.А.
		Подпись

ул. Победы

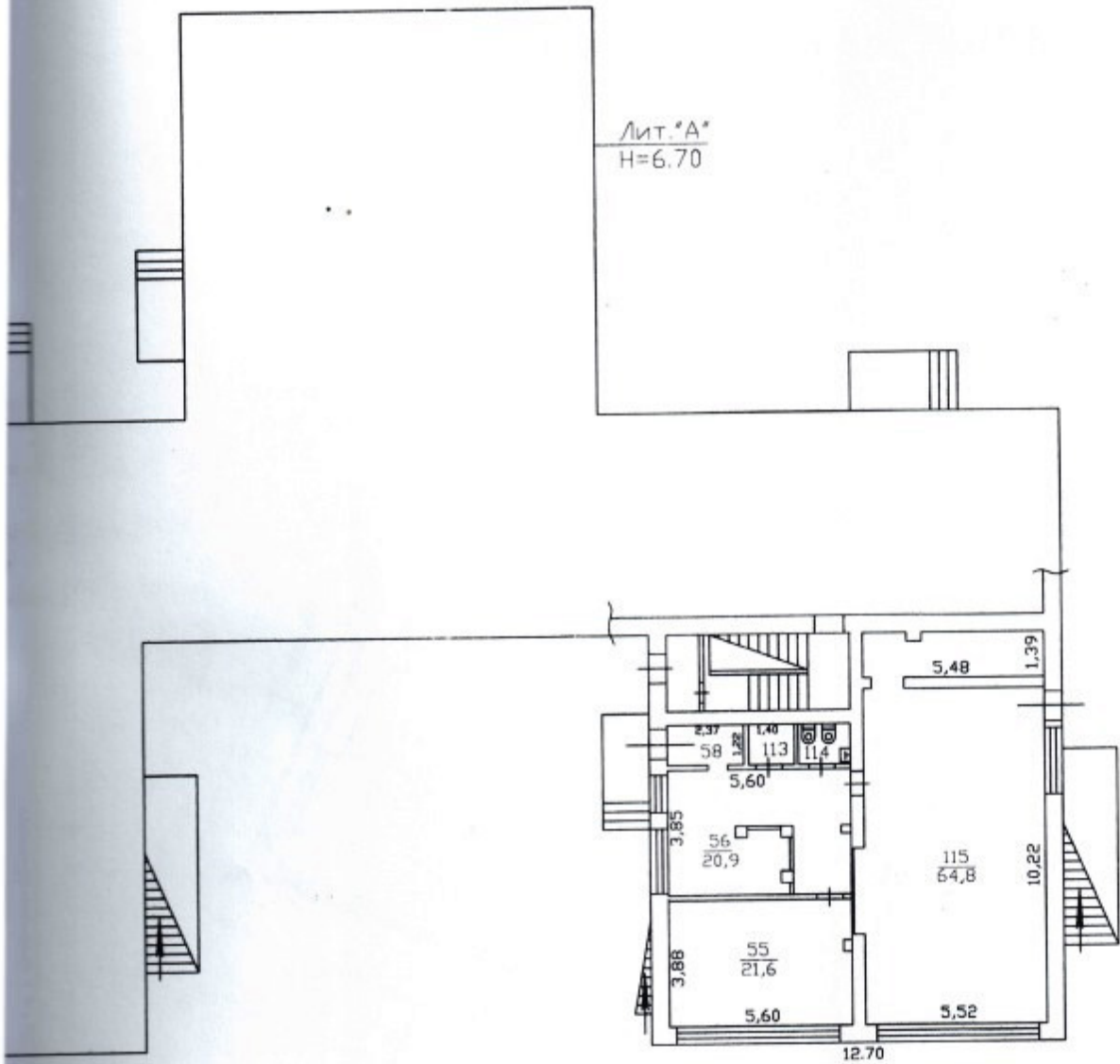
г. Кировск, ул. Северная, д.13_{Пл}
помещения 1 корпуса



СХО

г. Кировск, ул. Северная, д.13

помещения 2 корпуса

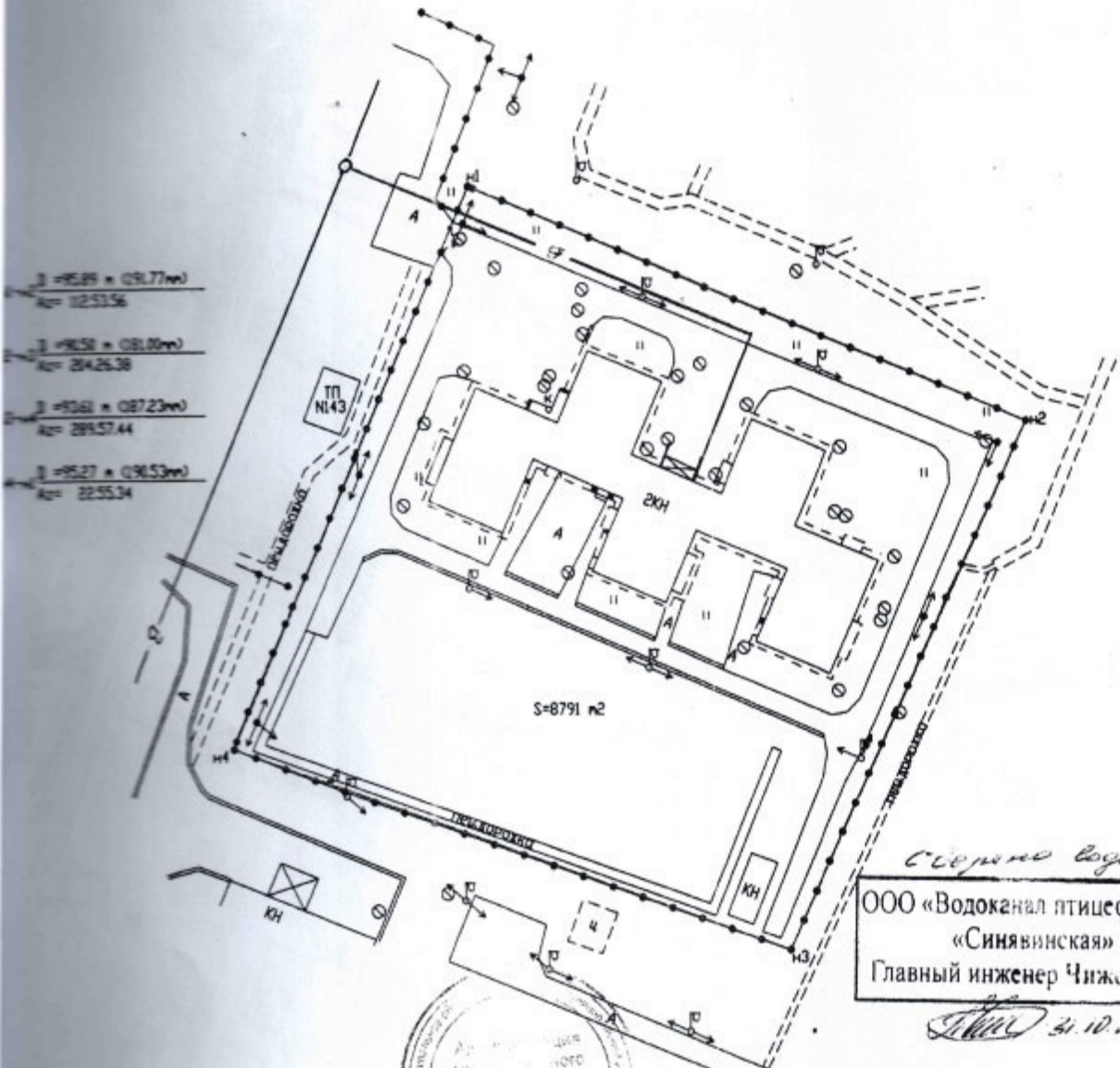


РФ	Филиал ГУП "Леноблинвентаризация"		инв.№
47	Кировское БТИ		7742
лист №	Позтажный план на нежилые помещения, расположенные по адресу: Ленинградская обл., Кировский р-н, г.Кировск, ул.Северная, дом № 13		М 1:200
Дата	ФИО		Подпись
20.12.12	Исполнитель	Калинина Н.А	<i>[Signature]</i>
	Проверил	Чиркова Т.И	<i>[Signature]</i>

Протокол согласования

Инициалы заказчика	Ф.И.О. владельца	Подпись	Примечания
Кольцов А.В.	земли населенного пункта		Кольцов А.В.

г. Кировск,
ул. Северная, д.13
территория



Система водоснабжения
 ООО «Водоканал птицефабрики «Синявинская»
 Главный инженер Чижов А.И.
Чижов А.И. 31.10.2012

СОГЛАСОВАНО:

Администрация МО Кировское городское поселение
 Кировский Муниципальный район Лен. области

Исполнитель заказчика: КУМИ МО Кировский муниципальный район Ленинградской области
 Ленинградская область, Кировский район, г. Кировск, ул. Северная, д.13

(Кольцов А.В.)

В.В. Губеринский
В.В. Губеринский

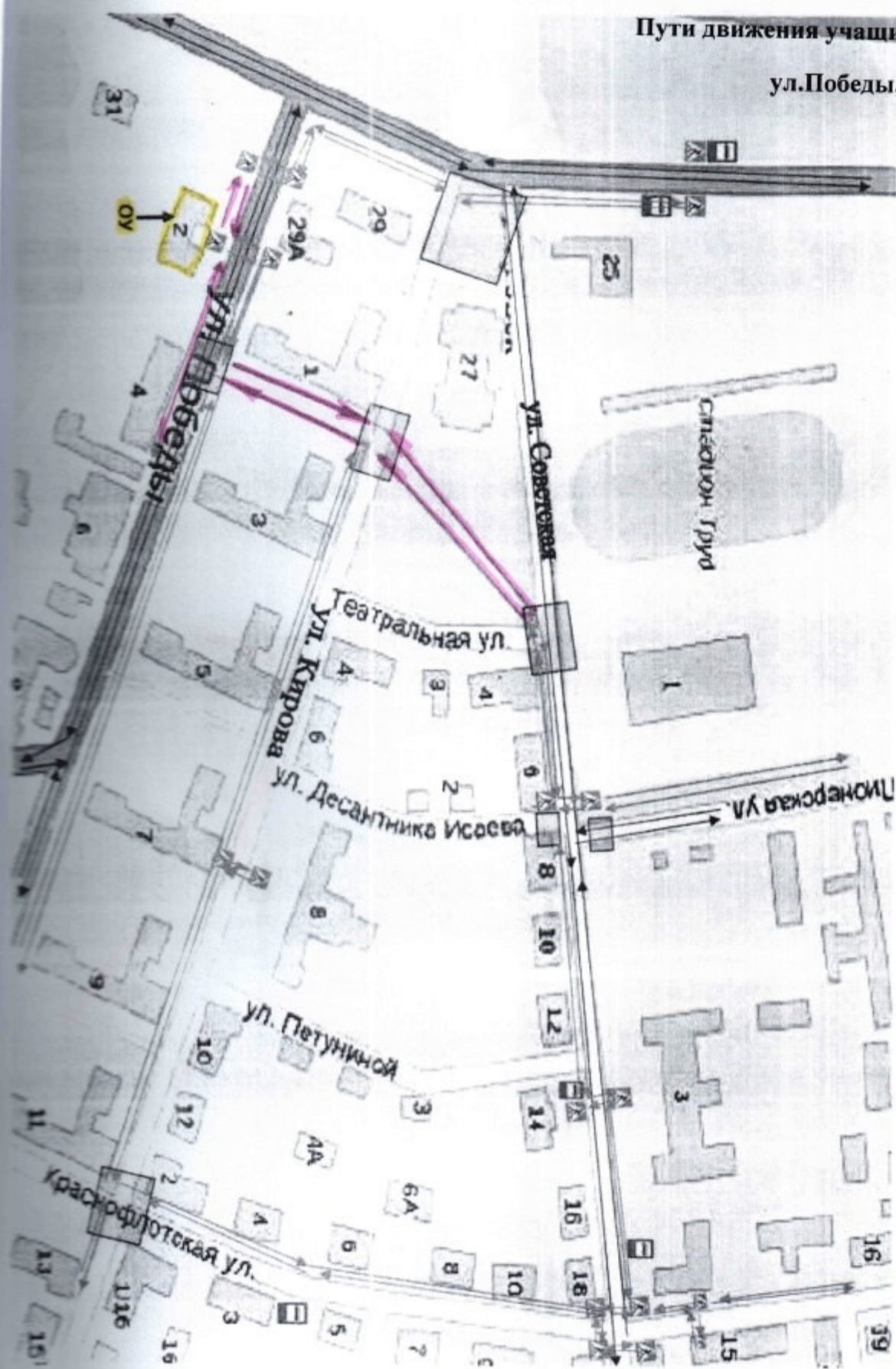
Исходные координаты
 Исходные высоты

Директор	Сидорова Г.А.	АРХИТЕКТОР	План земельного участка	Стадия	Лист	Листов
Главный инженер	Кокоткина А.А.			Р	1	1
Разработчик	Зявлягина Е.В.		М 1:1000	ООО "Архитектор"		
Дата	26.06.2012 г.					



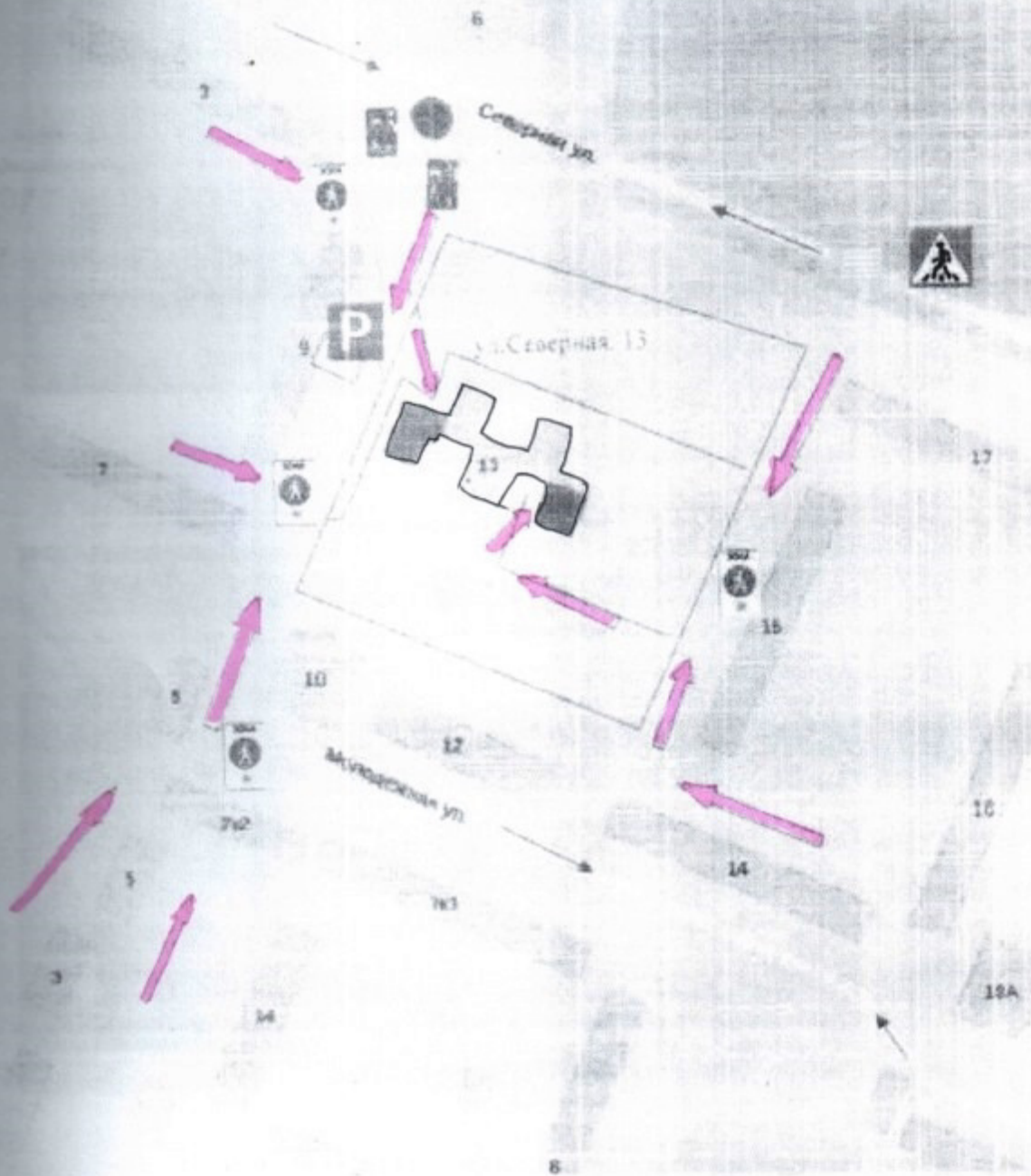
Пути движения учащихся

ул.Победы, д.2



Пути движения учащихся

ул. Северная, д.13



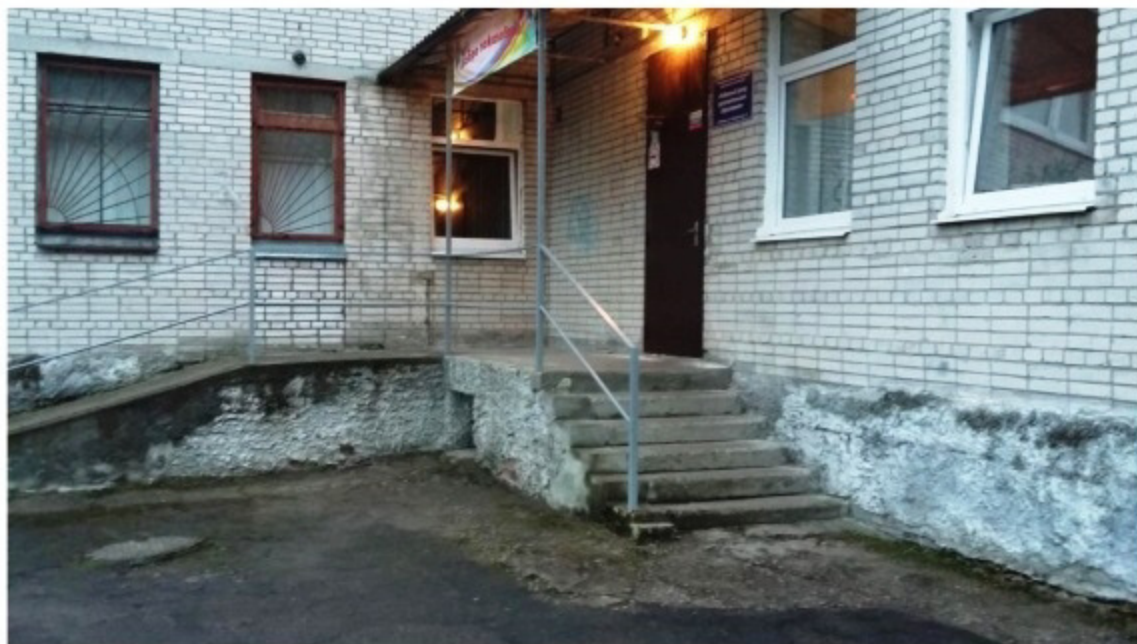
Приложение 1
ул. Северная, д 13



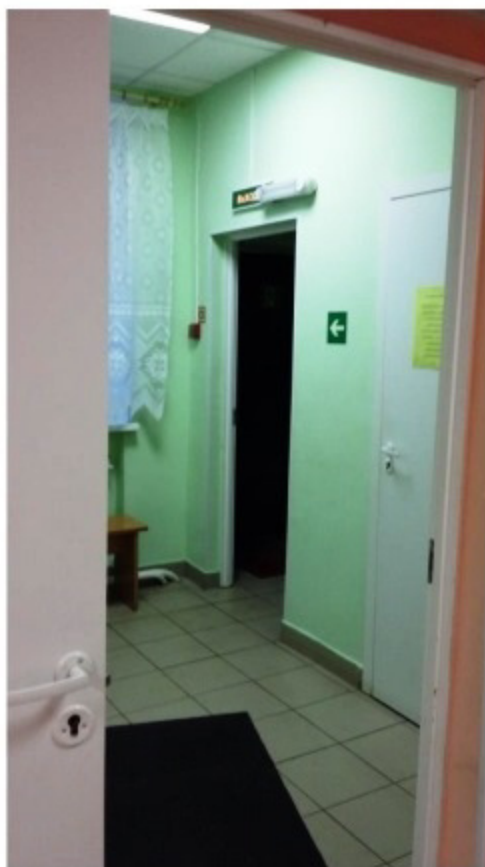
Территория



Вход в учреждение



Холл



Коридор в гардероб





Коридор



Санитарные комнаты

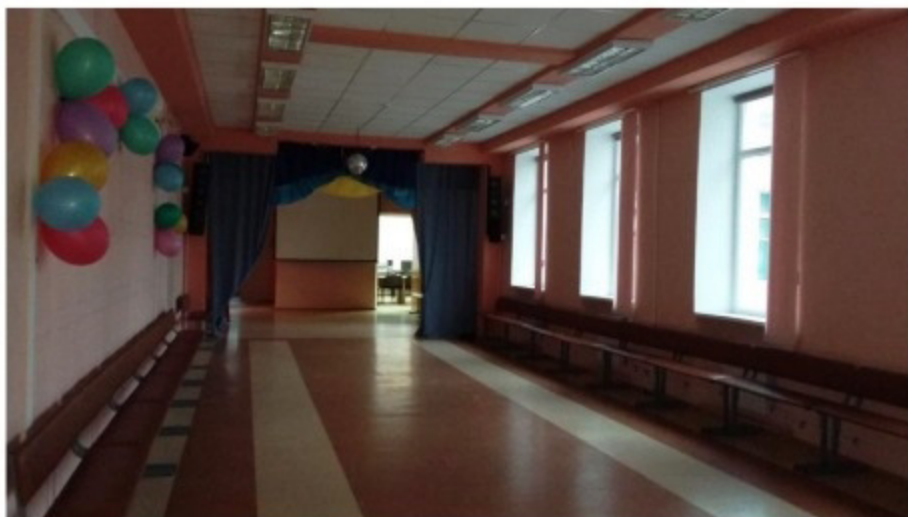


Вход в учреждение

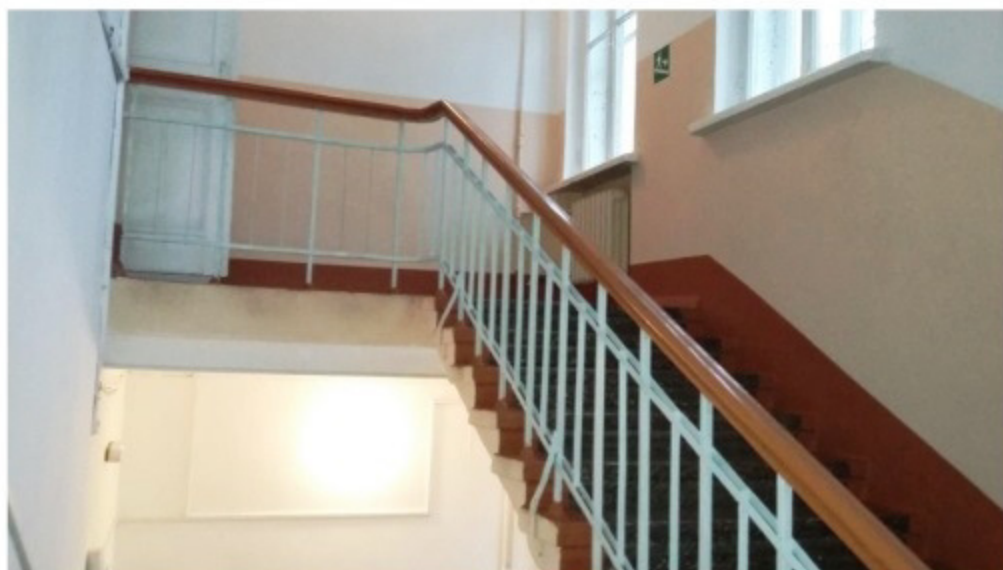




Холл на 2 этаже



Лестница на 2 этаж



1 этаж, гардероб,

ХОЛЛ



Санитарная комната

